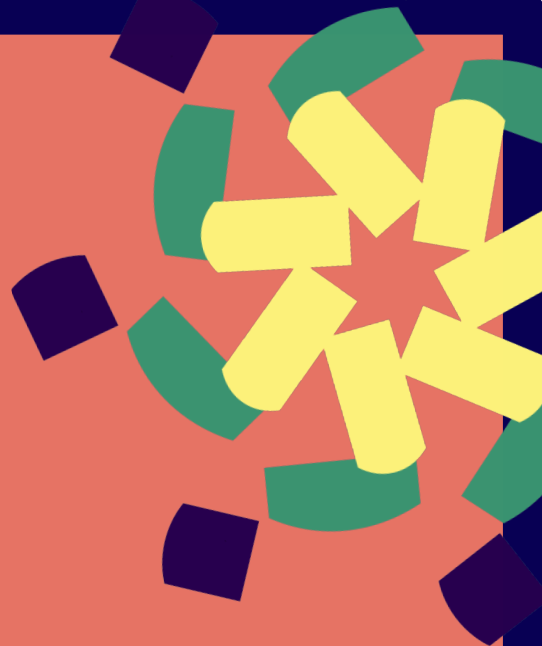




LES
QUARTIERS
DU CANAL

ASSEMBLÉE GÉNÉRALE ANNUELLE 2024

27 mars 2024



AVANT L'AGA

- ♣ Préparez-vous pour l'assemblée générale du budget :
 - ♣ En vous munissant d'une pièce d'identité et s'il y a lieu :
 - De votre procuration numérique
 - En vous assurant d'être dans un lieu avec une connexion internet stable
 - En vérifiant que votre micro et votre caméra fonctionnent correctement
 - ♣ À partir de 14h00, cliquez sur le lien Zoom reçu suite à votre inscription
 - ♣ Allumez votre caméra



ARRIVÉE À L'AGA

1 – Salle d'attente virtuelle

Vous patienterez dans la salle d'attente virtuelle le temps qu'un membre de l'équipe vous admette à l'AGB.

2 – Salle d'accueil virtuelle

Lorsque vous serez admis dans la salle principale virtuelle de l'AGB, chaque participant sera basculé individuellement dans la salle d'accueil virtuelle afin de :

- Vérifier votre identité via votre caméra et s'il y a lieu, votre procuration numérique
- Vérifier le statut de vos cotisations
- Vous renommer avec votre statut (voir encadré ci-bas), votre nom et celui de votre organisation

3 – Salle principale virtuelle

L'AGB démarrera lorsqu'il y aura quorum, soit 15 membres cotisants. Durant l'AGB, les micros seront coupés. Pour intervenir, vous devrez en faire la demande (voir page suivante)

Qui est qui ?

Chaque participant se verra assigner un code à son nom en fonction de son statut:

CA: Membre du CA de la SDC E: Membre de l'équipe de la SDC M: Membre votant de la SDC O: Observateur.rice

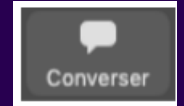
DÉROULEMENT DE L'AGA

Durant l'AGB, si vous êtes un membre votant, vous pourriez être amené.e à:

**Appuyer et/ou
seconder**



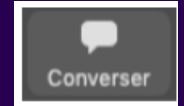
Écrire « J'appuie » ou « Je seconde » via le bouton « Converser »



**Voter
publiquement**



Répondre à la question en écrivant votre réponse via le bouton « Converser »



**Voter à bulletin
secret**



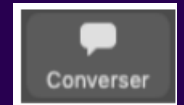
Les membres observateurs, ainsi que l'équipe, seront basculés dans la salle d'accueil virtuelle. Les membres votants pourront répondre à un sondage anonyme dans la salle principale virtuelle.

Une fenêtre nommée « Sondage » s'ouvrira automatiquement sur votre écran

**Prendre la
parole**



Écrire « Parole » dans le Chat via le bouton « Converser »



PROBLÈME TECHNIQUE ?

En cas d'incident technique, merci de nous adresser votre problème par courriel à :

communication@quartiersducanal.com

Merci,

La SDC Les Quartiers du Canal

